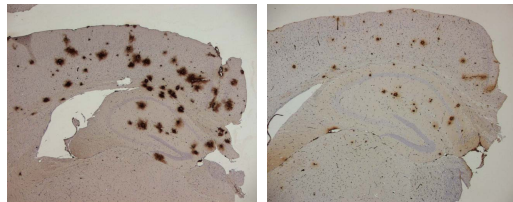


脳アミロイドーシスの診断・治療法の開発と臨床応用

研究分担者：弘前大学大学院脳神経内科学講座 東海林幹夫

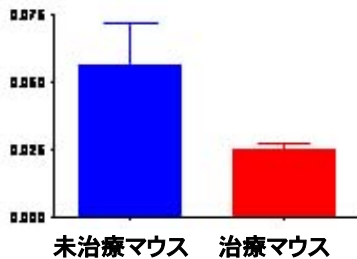
1. AB抗体療法の開発



未治療マウス

治療マウス

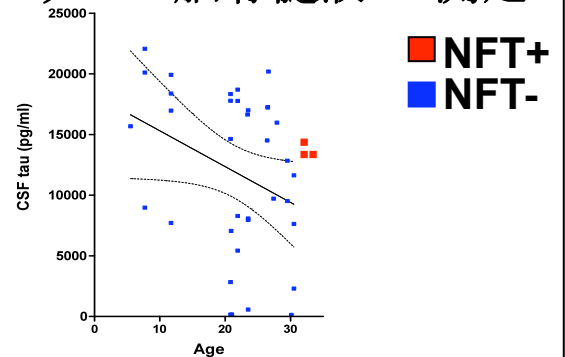
アミロイド占有面積



未治療マウス

治療マウス

2. Tauマウスの脳脊髄液tau測定

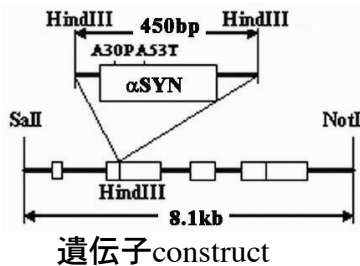


■ NFT+
■ NFT-

CSF tau (pg/ml)

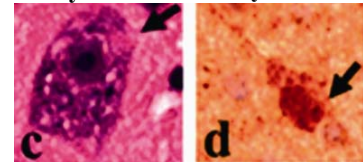
Age

3. α -synucleinマウスの作製



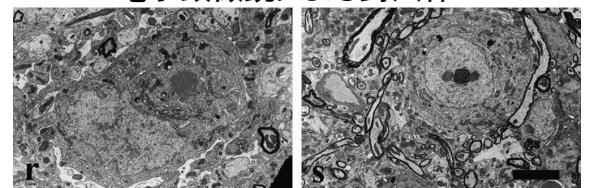
遺伝子construct

Hematoxylin-Eosin α -synuclein染色



Lewy小体様の封入体

電子顕微鏡による封入体



解説

1. ADモデルマウスTg2576を用いてAB抗体療法の開発を行った。
2. タウマウスを用いて脳脊髄液タウの測定を行い、アルツハイマー病患者で脳脊髄液タウの上昇する機序を解析した。
3. 新たに α -synuclein発現マウスを確立した。