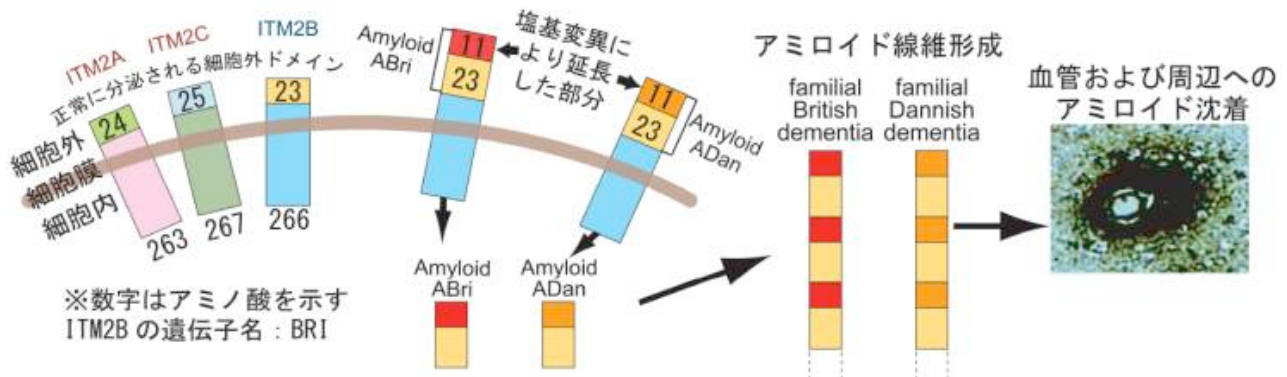


BRI 関連蛋白はアルツハイマーに関係する

研究分担者: 宮崎大学医学部内科学講座神経呼吸内分泌代謝学講座 中里雅光

Familial British Dementia (FBD), Familial Danish Dementia (FDD)

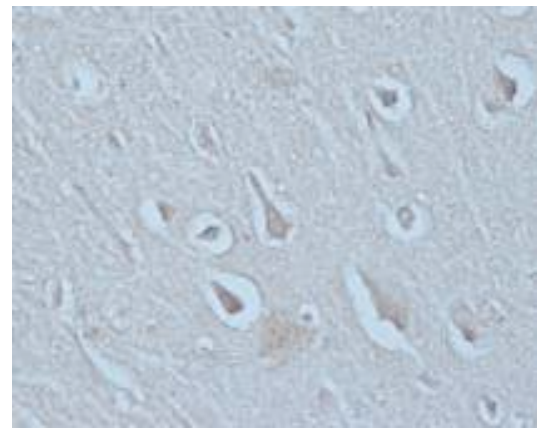


A β 40



アルツハイマー病

ITM2B



解説

1. BRI 遺伝子から発現した蛋白はそれぞれITM2A, B, Cと命名されている。ITM2B, 2Cの細胞外ドメインの23、25アミノ酸残基のペプチドが分泌型として脳内に存在する。
2. ITM2Bの分泌サイトに対する抗体を用いた免疫染色では、老人班におけるA β 40陽性のアミロイド沈着部位にITM2Bが存在することが認められた。