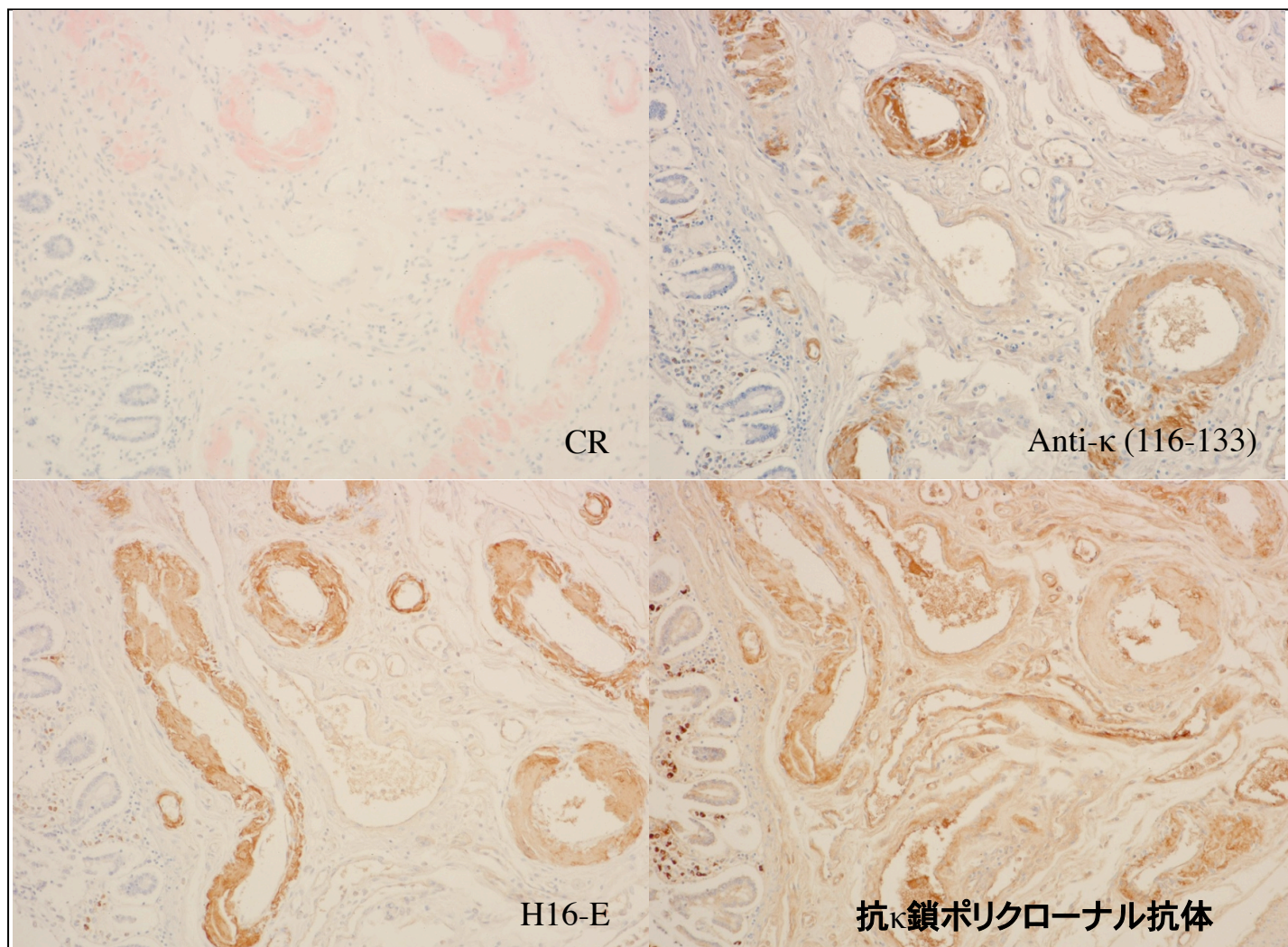


# 市販の抗 $\kappa$ 鎖抗体clone H16-EはA $\kappa$ アミロイドの免疫組織化学的検出に有用である

研究分担者: 山口大学大学院医学系研究科病理形態学分野 星井嘉信



## 解 説

1. ALアミロイドは一般施設では免疫組織化学的診断が困難な場合がある。
2. 市販の抗 $\kappa$ 鎖モノクローナル抗体H16-Eは、A $\kappa$ アミロイドーシス例の消化管、肝臓において、高率にアミロイドと良好かつほぼ均一に反応した。
3. H16-EはA $\kappa$ アミロイドーシス例の免疫組織化学的診断に有用であることが示唆された。