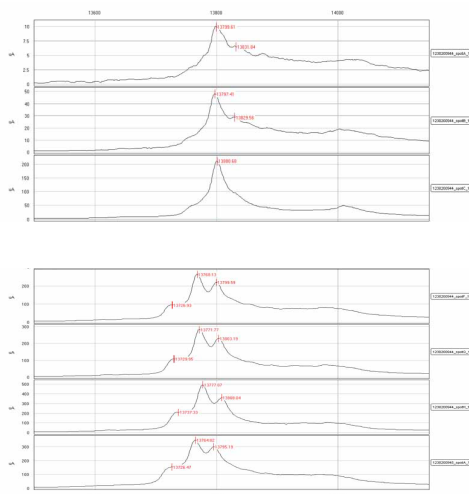


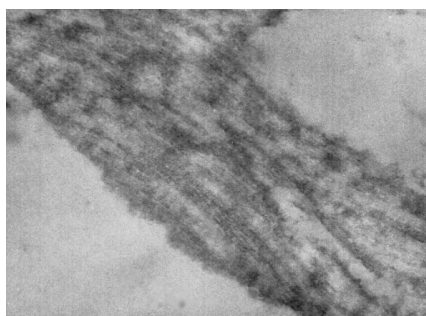
家族性アミロイドポリニューロパチーの集積地例と非集積地例のアミロイドの性質の差異

研究分担者:名古屋大学医学部神経内科 小池春樹

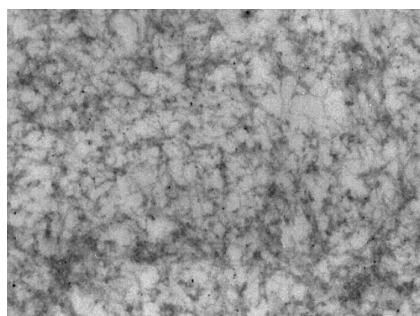
	変異TTRの比率
集積地例	
case 1	80%以上
case 2	80%以上
case 3	80%以上
非集積地例	
case 1	42.3%
case 2	41.4%
case 3	37.1%
case 4	44.0%



集積地例



非集積地例



解説

非集積地例のアミロイドは正常トランスサイレチンの沈着する老人性全身性アミロイドーシスに類似した病態が関与していることが示唆された