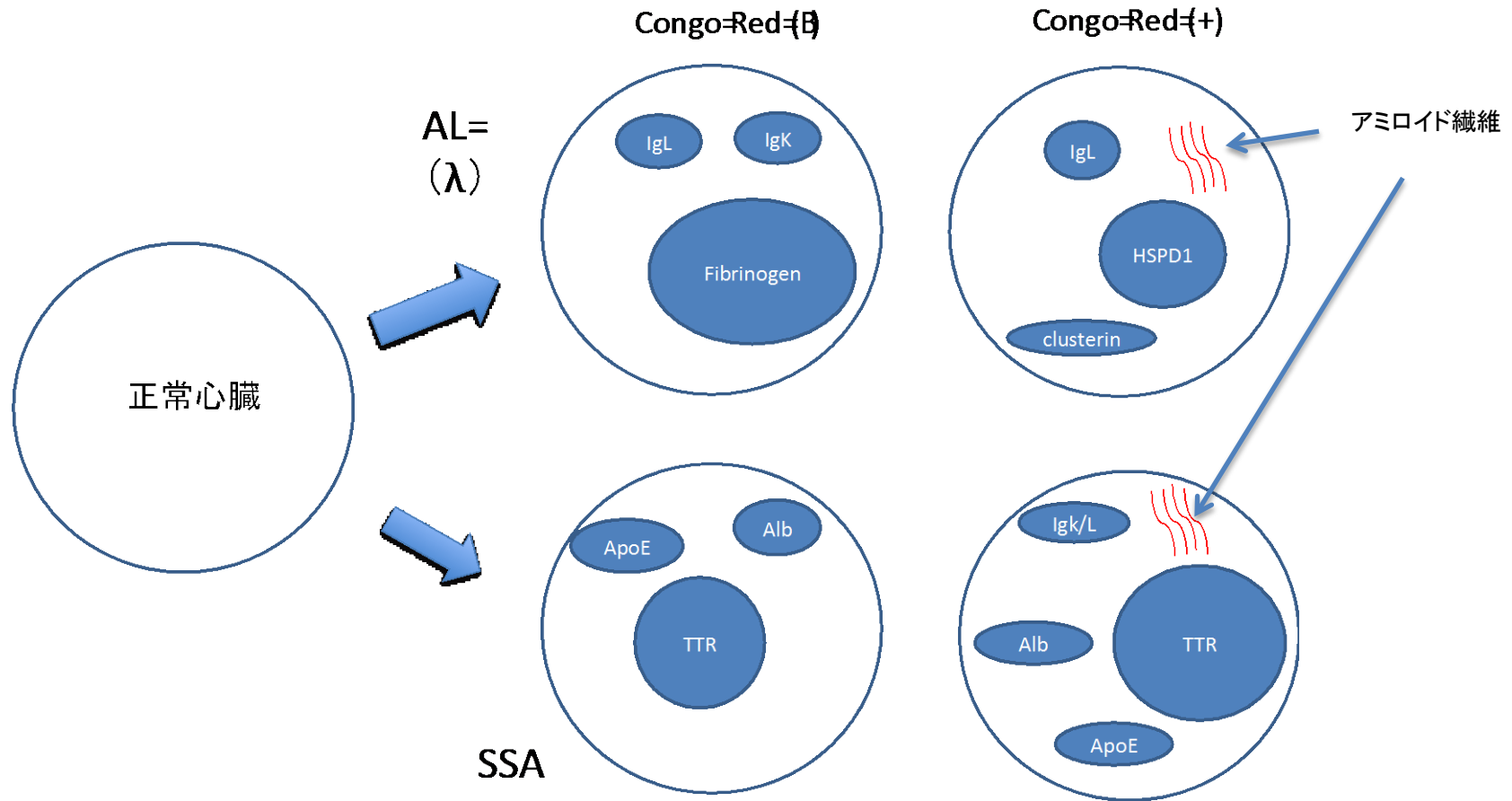


# ALアミロイドーシス心臓とTTRアミロイドーシス心臓をLC-MS/MSで比較



ALアミロイドーシス心臓の病変部にはHSPD1のシャペロンタンパクが共存  
非病変部にはフィブリンノーゲンが沈着していた。

HSPD1はアミロイド沈着の進行に関与？  
フィブリンノーゲンはアミロイド沈着阻害に関与？