

図1: アミロイド症例の尿中SAA76

症例9は上清  
でも有望バンド  
あり

沈渣 症例1 症例2 症例3 症例4 症例5 症例6 症例7 症例8 症例9

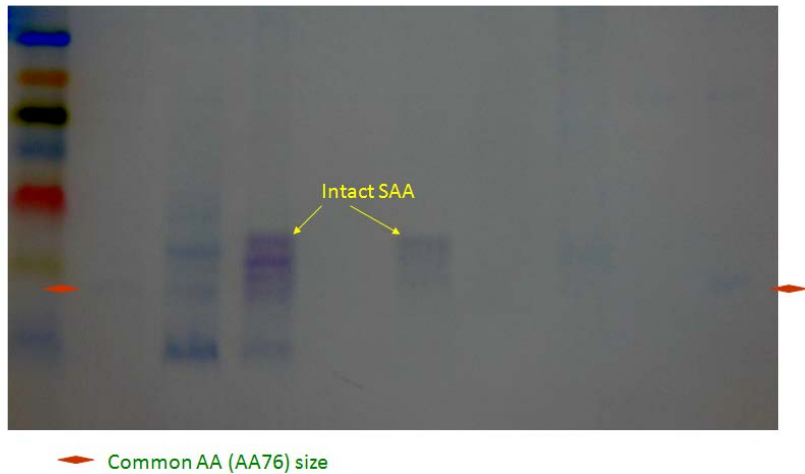


図2: 腎生検標本におけるアミロイドの局在

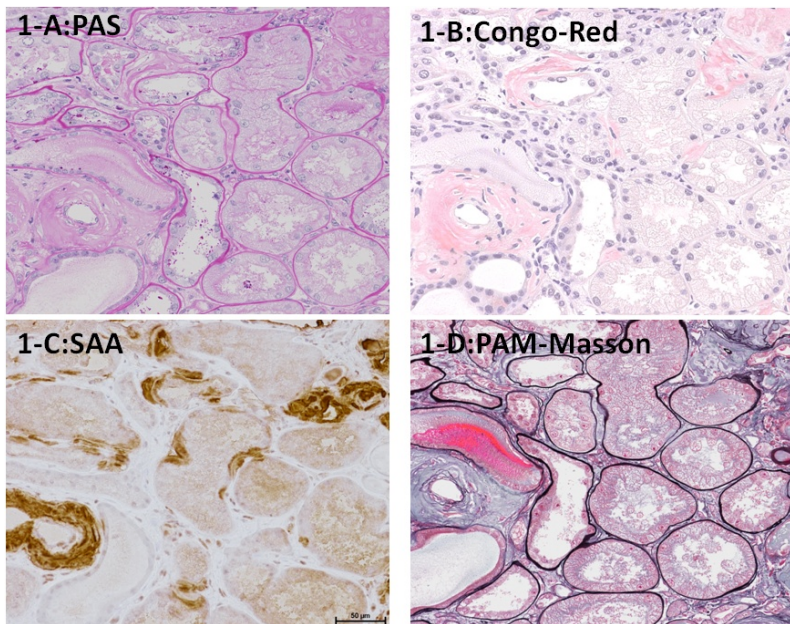


図3: 尿細管の管腔側と基底膜側へのアミロイド線維の沈着

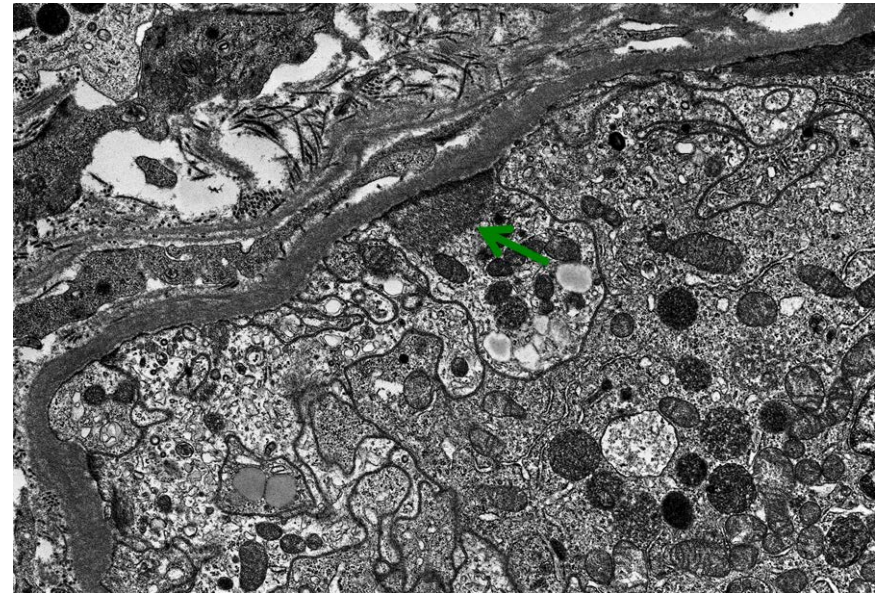


図4: peritubular capillary 周囲のアミロイド線維

