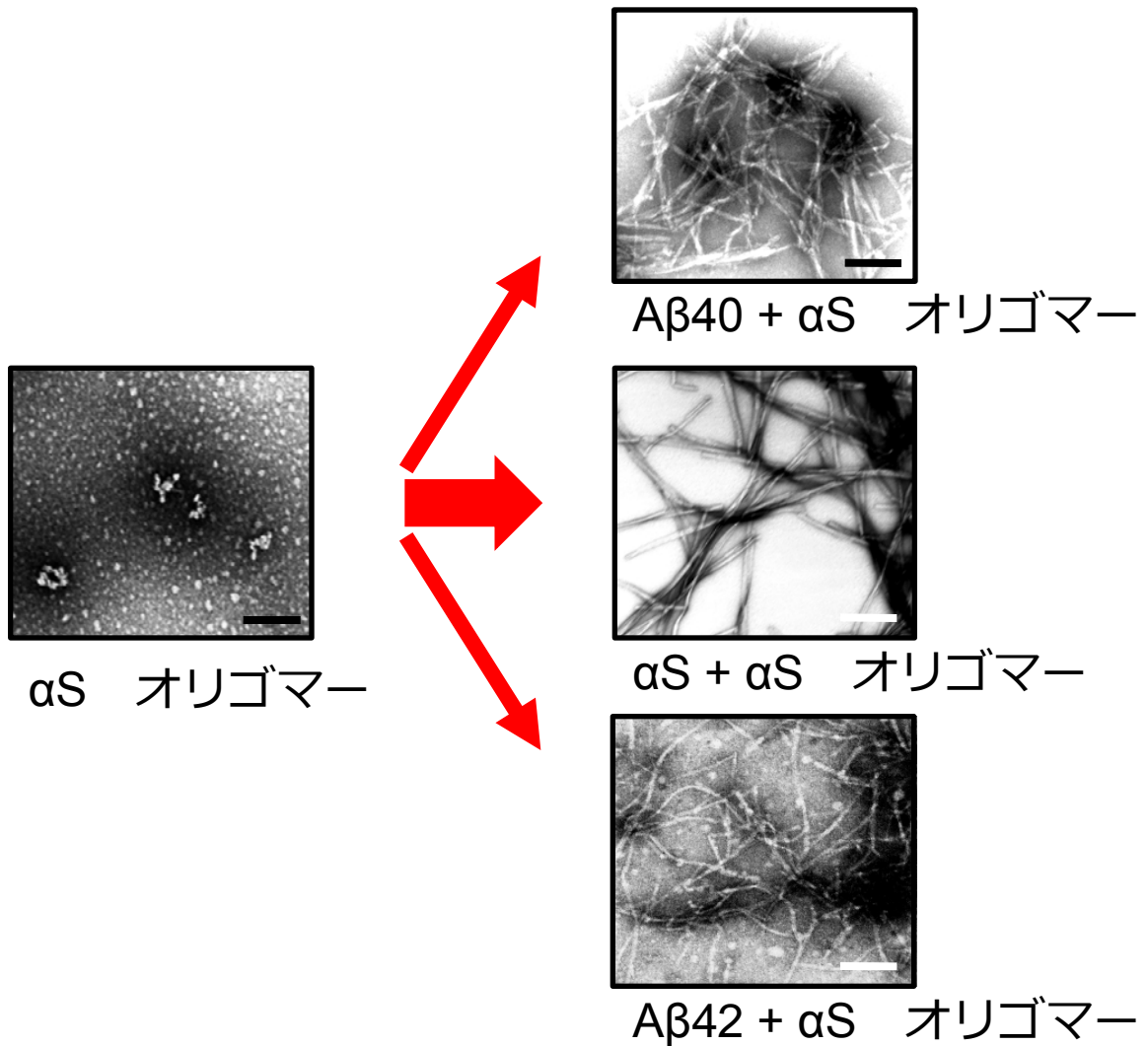


Cross-seeding effects of amyloid β -protein and α -synuclein

研究分担者： 金沢大学大学院脳老化・神経病態学（神経内科学） 山田 正仁



解 説

1. アミロイド β 蛋白 ($A\beta$) や α -シヌクレイン蛋白 (α S) の凝集は、アルツハイマー病や α -シヌクレノパチーの重要な病的過程である。
2. 我々は、 $A\beta$ や α Sは相互にシーズとして凝集系に作用し、特に α S線維の $A\beta$ 凝集に及ぼす効果がより強力であることを発見した。
3. $A\beta$ や α Sが細胞内および細胞外の両方で相互に作用して凝集を促進している可能性がある。