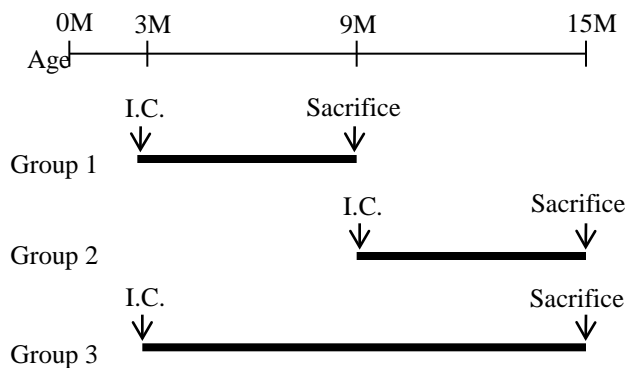
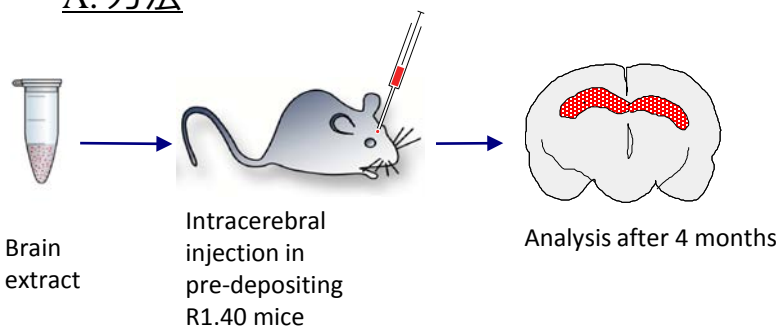


脳アミロイドーシスの治療法開発および病態解析

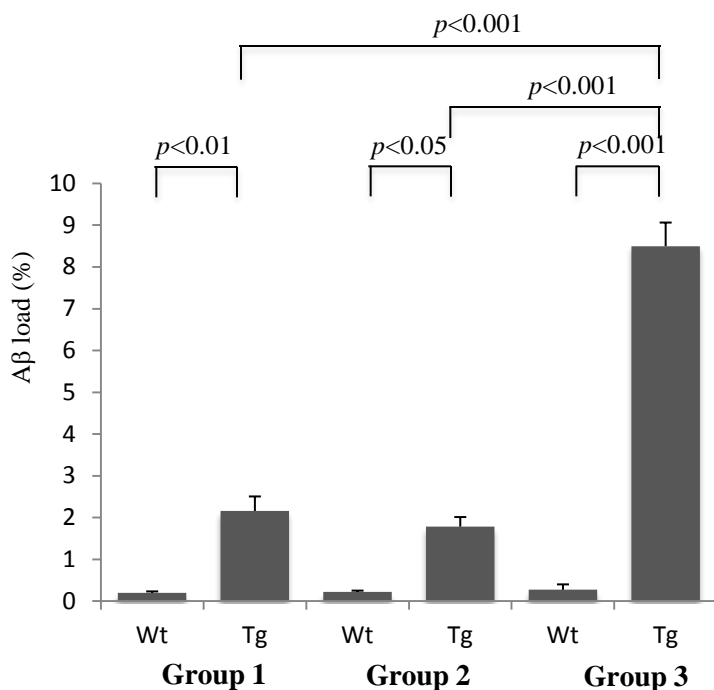
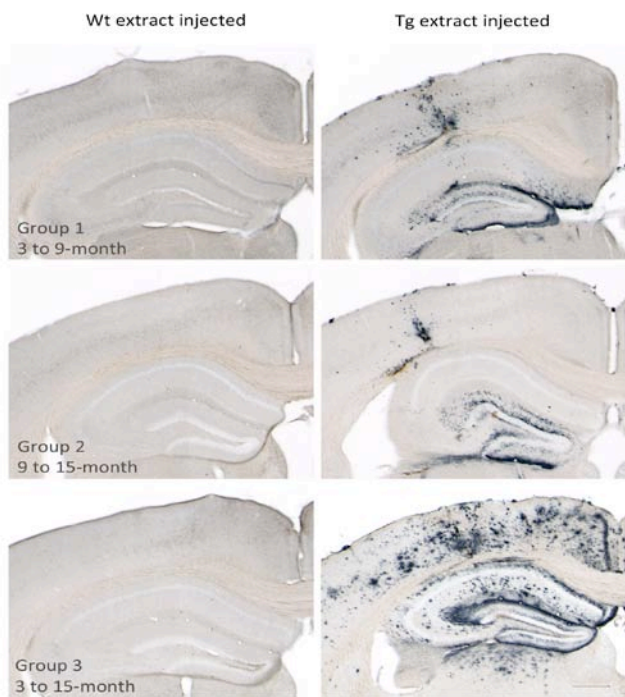
研究分担者: 金沢大学大学院 脳老化・神経病態学(神経内科学) 山田正仁

1. 脳へのA β 沈着は、年齢ではなくA β seedsが脳に存在した期間に依存する

A. 方法



B. 結果



解説

1. 加齢によって脳へのA β 沈着が促進されることはなかった
2. A β seedsが脳内に存在した期間によってA β 沈着量は変動した
3. 限局した部位へのA β seedsの接種にもかかわらず、A β 沈着は大脳皮質および海馬全体に広がった