

# 緑茶成分カテキンによる透析アミロイドーシス発症抑止効果の検討

本宮善恢<sup>1)</sup>、西慎一<sup>2)</sup>、高市憲明<sup>3)</sup>、安東由喜雄<sup>4)</sup>

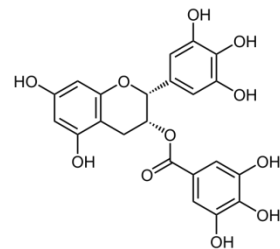
1) 医療法人翠悠会、2) 神戸大学 腎臓内科 3) 虎の門病院 腎センター  
4) 熊本大学大学院 生命科学研究部 神経内科学分野

## プロトコル

| 調査項目                    | 開始時 | 1年 | 2年 | 3年 |
|-------------------------|-----|----|----|----|
| BMI                     | ○   | ○  | ○  | ○  |
| 血液生化学検査                 | ○   | ○  | ○  | ○  |
| アンケート<br>(痛みのvas score) | ○   | ○  | ○  | ○  |
| 神経伝導速度                  | ○   |    |    | ○  |
| ピンチ力                    | ○   |    |    | ○  |
| 肩関節エコー                  | ○   |    |    | ○  |
| Synoviolin発現量           | ○   |    |    | ○  |

## お茶(煎茶)の成分

(出典: 太陽化学 三重県)



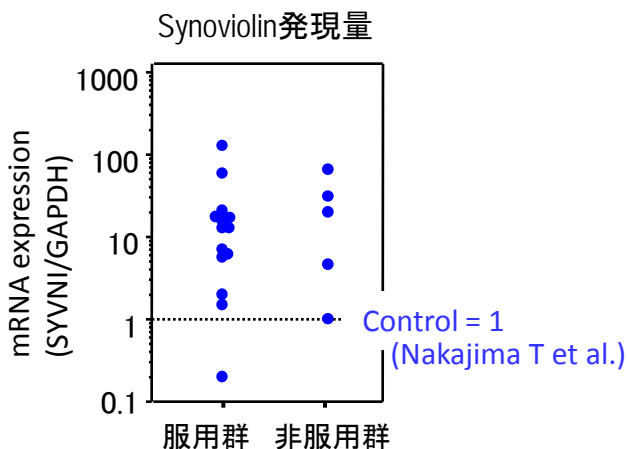
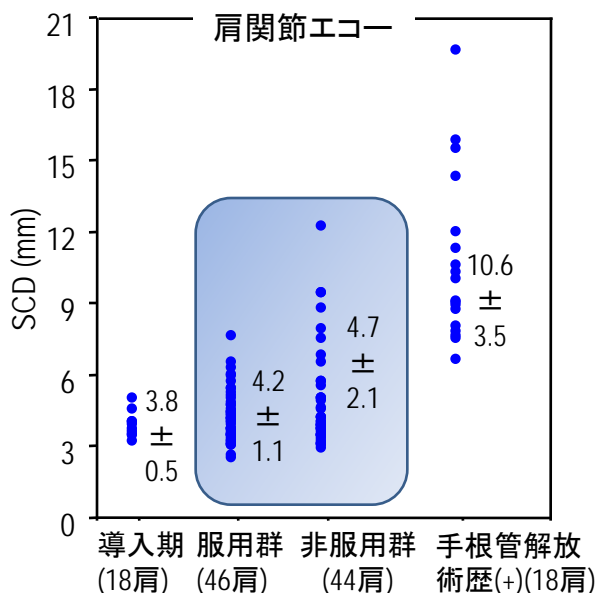
Epigallocatechin gallate

## 症例

|                     | 服用群      | 非服用群     |
|---------------------|----------|----------|
| 症例数(男/女)            | 17/17    | 19/11    |
| 年齢 (歳)              | 64 ± 6   | 65 ± 9   |
| 透析歴(月)              | 160 ± 45 | 148 ± 42 |
| 原疾患(非DM/DM)         | 23/11    | 12/18    |
| 透析方法<br>(従来型/オンライン) | 29/5     | 28/2     |

## 患者背景

|                              | 服用群 | 非服用群                      |
|------------------------------|-----|---------------------------|
| ◎ 自覚症状                       |     |                           |
| (-) 17例                      |     | (-) 18例                   |
| (+) 17例                      |     | (+) 12例                   |
| ◎ NCV (正中神経終末潜時, ms)         |     |                           |
| RT 4.24 ± 0.76 (3.06 - 5.98) |     | 4.46 ± 0.82 (3.20 - 7.1)  |
| LT 3.90 ± 0.66 (2.72 - 5.90) |     | 4.29 ± 0.92 (2.96 - 6.57) |
| ◎ ピンチ力(pounds)               |     |                           |
| 男性 10.1 ± 2.3 (5.8 - 14.5)   |     | 8.6 ± 2.4 (4.1 - 13.5)    |
| 女性 6.8 ± 2.2 (1.6 - 10.8)    |     | 6.8 ± 2.1 (4.1 - 10.9)    |



## 解説

- アミロイドーシス発症時期にあって、なお本症未発症の維持血液透析患者を対象としカテキン服用群(800mg/日)、非服用群で3年間にわたり推移を調査する。
- 試験期間は2012年10月~2015年9月であるため、上記のスキームはいずれも開始時のデータである。
- 白血球Synoviolin発現量と肩関節エコーは興味深い結果であった。今後推移を注視していきたい