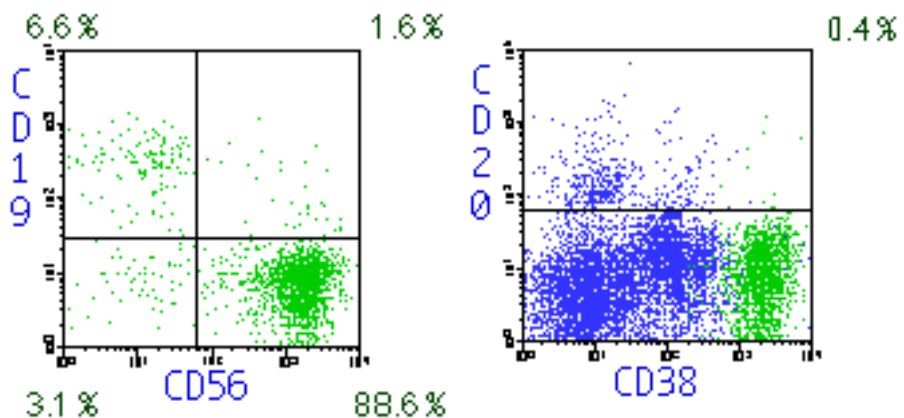
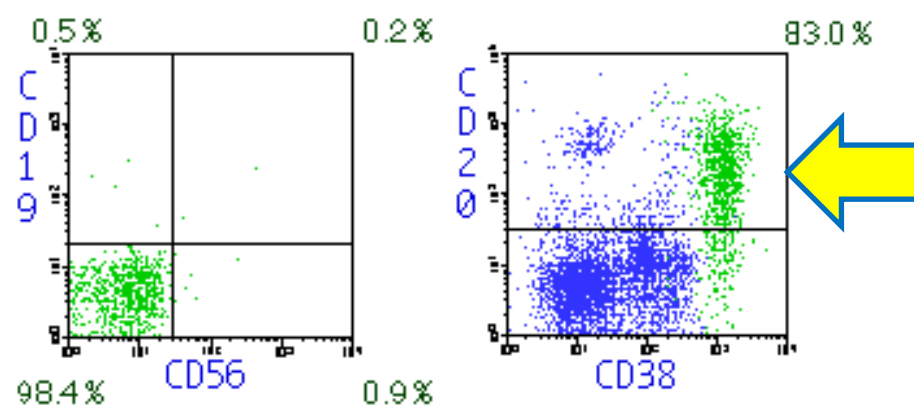


CD38High : 9.7% (Green)



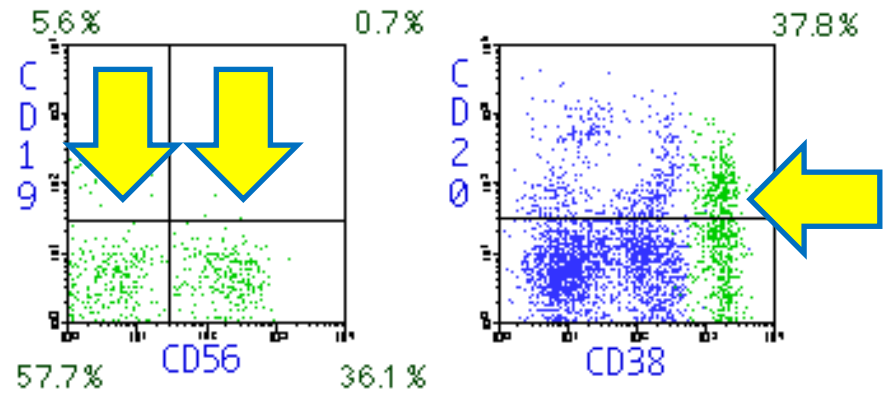
CD38High : 4.9% (Green)



↑ **典型的異常形質細胞の症例**
CD19陰性 CD56陽性 CD20陰性

↑ **CD20陽性の症例**
CD19陰性 CD56陰性 CD20陽性

CD38High : 3.7% (Green)



← **Double clone形質細胞の症例**
CD19陰性CD56陰性のクローンと
CD19陰性CD56陽性のクローンがある
また一部でCD20陽性である

主要沈着臓器	CD20+ AL amyloidosis (n=26) (25%)	CD20- AL amyloidosis (n=78) (75%)
心臓	8 (30.8%)	36 (46.2%)
腎臓	8 (30.8%)	27 (34.6%)
消化管	6 (23.1%)	10 (12.8%)
その他	3 (11.5%)	5 (6.5%)